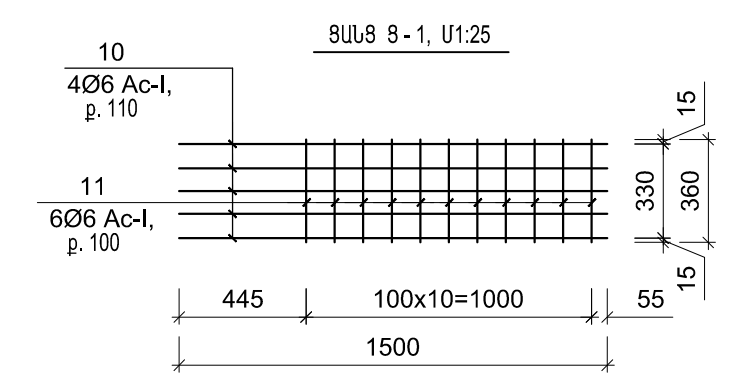
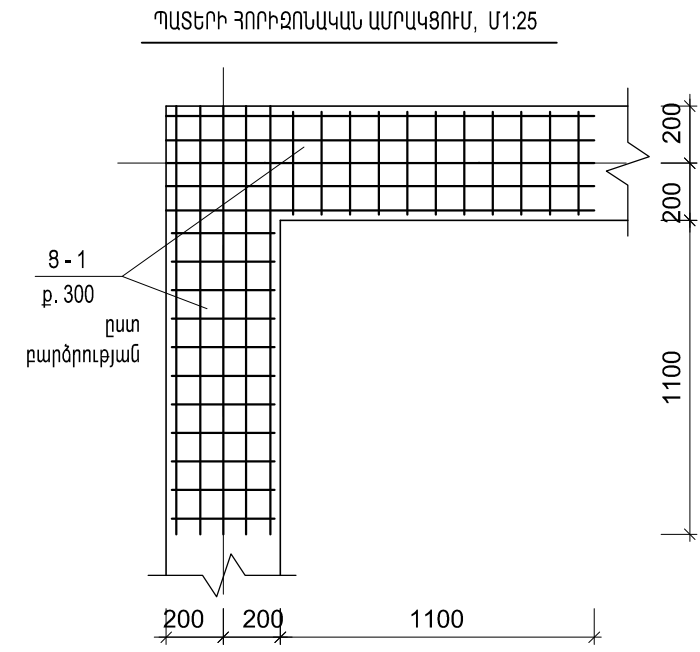


ԴԵՏԱԼՆԵՐԻ ՏԵՍԱԿԱՆԻ

ԴԻՐՔ N	ԷՍՔԻԶ
2	
5	
6	



ՄԻԱՋՈՒՅԼ Ե/Ք ԷԼԵՄԵՆՏՆԵՐԻ ՄԱՍՆԱԳԻՐ				
ԴԻՐՔ N	ԱՆՎԱՆՈՒՄ	ՔԱՆԱԿ (հատ)	Քաշը (կգ) 1 էլ.	Ընդամենը (կգ)
1	2	3	4	5
ՄԻԱՋՈՒՅԼ Ե/Ք ԾԱԾԿ +3.160 ՆԻՇԻ ՎՐԱ				
1	Ø12A500c L=8000	31	7.100	220.0
2	Ø12A500c L=7700	31	6.840	212.0
3	Ø12A500c L=5600	47	5.000	233.7
4	Ø12A500c L=5300	47	4.710	221.2
5	Ø12A500c L=730	32	0.650	20.74
6	Ø8Ac-I L= 230	160	0.100	16.0
7	Ø12A500c ΣL=106.4մ	-	-	94.5
8	Ø12A500c L=1200	20	1.100	22
8'	Ø12A500c L=750	10	0.700	7
13	Ø6Ac-I L=1040	60	0.230	13.8
Բետոն B20				5.2 մ³
ՄԻԱՋՈՒՅԼ ԲԱՐԱՎՈՐ (2 հատ)				
9	Ø16A500c L=1860	6	2.930	17.6
5	U8Ac-I L=1480	13	0.580	7.5
Բետոն B15				0.23 մ³
ՊԱՏԵՐԻ ՀՈՐԻԶՈՆԱԿԱՆ ԱՄՐԱԿՑՈՒՄ, ՑԱՆՑ 8-1 (88հատ)				
10	Ø6Ac-I L= 1500	5	0.333	1.7
11	Ø6Ac-I L= 360	11	0.080	0.9
Համագույց Հ - 2 (1հատ)				0.0
12	Թիթեղ t=20մմ Ø= 600	2	36.1	72.2

ԾԱՆՈԹՈՒԹՅՈՒՆ

- Ե/Ք ՄԻԱՋՈՒՅԼ ԷԼԵՄԵՆՏՆԵՐՈՒՄ ՕԳՏԱԳՈՐԾԵԼ ԾԱՆՐ ԼՑԱՆՅՈՒԹԵՐՈՎ ԲԵՏՈՆ: ԲԵՏՈՆԻ ԴԱՍԸ ԸՍՏ ՄԱՍՆԱԳՐԻ:
- ՏՀՅԱԼ ԹԵՐԹԸ ՆԱՅԵԼ Ե/Ք 5-Ի ՀԵՏ ՄԻԱՍԻՆ:

ՏՆՕՐԵՆ	Մ.ՀՈՒՄՆՅԱՆ	ԵՐԵՎԱՆԻ ԹԻՎ 153 ԴՊՐՈՑ			
ՆԳՃ	Մ.ՀՈՒՄՆՅԱՆ				
ՆԱԽԱԳԾԵՑ	Ա.ԽԱՍՏՅԱՆ	ՃԱՐՏԱՐԱՊԵՏԱԾԻՆԱՐԱՐԱԿԱՆ ՄԱՍ / ԿԱԹՍԱՅԱՏՈՒՆ /	ՓՈՒԼ	ԹԵՐԹ	ԹԵՐԹԵՐ
ԱՏՈՒԳԵՑ	Ն.ԱՍԵԺՈՆՅԱՆ		ԱՆ	ՃՇ-7	7
		ՄԻԱՋՈՒՅԼ ԲԱՐԱՎՈՐ, ԿՏՐԿԱԾՔՆԵՐՄԱՍՆԱԳԻՐ	«ՄԱՌԱ ԵՎ ԴՈՒՍՏՐԵՐ» ՍՊԸ		